

【令和7年度 協会モニター意見・要望について】

当協会では平成24年度から公益財団法人宮崎文化振興協会モニターを設定し、施設利用者の皆さまの声を取り入れた施設管理・運営を行っています。

今後も施設利用者の皆さまの声を反映し、より良い施設管理・運営に努めてまいります。

宮崎科学技術館

個室トイレの荷物掛けがドアの上部に設置されたものだけでは、小学生には利用できないのでは？

荷物掛けは安全上、子どもの目の高さを避けて高い場所に取り付けています。荷物置きを設置していますので、そちらをご利用ください。

宮崎市生目の杜遊古館

遊べるスペースが少ない気がします。

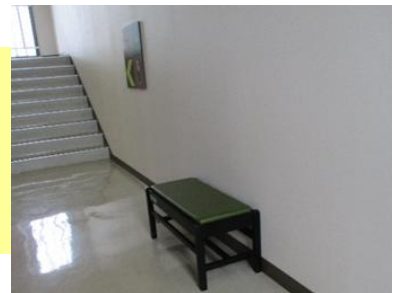
体験型の展示はありませんが、屋外に竹馬・竹ぼっくり体験や奇数月の家庭の日（第3日曜日）に昔遊びコーナーを設置しています。よりご利用いただくために、周知案内を図ってまいります。



宮崎市天ヶ城歴史民俗資料館

2階からは階段を使わなくちゃいけないくて、4階まであがるのに凄く疲れました。

ご不便をおかけしています。階段の踊り場に休憩用のベンチを設置しておりますので、ご入館の際にご案内してまいります。



佐土原歴史資料館

個人的には興味深い内容展示だったが、パンフレットがもう少し詳しく書いてあると見て回るには便利かなと思う。2次元コードによる音声ガイドがあればうれしい

音声ガイドは、多額の導入維持管理費がかかることから、早急な対応は難しい状況です。鶴松館にはボランティアガイドもおりますので、お客様に積極的に案内してまいります。

大淀川学習館

多目的トイレのマークだけだとトイレかどうか分かりにくいので、文字もあっていいと思う。

マークの下に文字表示を追加し、改善いたしました。



宮崎市民プラザ

トイレの案内が少なく、個数や和式である点がわかりにくいので、入口に案内や他のトイレの場所がわかる表示があるとより親切だと感じた。

和式・洋式表示や他トイレへの案内サインを追加し、改善いたしました。

